

---

# 輔信科技股份有限公司 2025年法人說明會

股票代號 | 2405

## 免責聲明

- 本簡報及同時發佈之相關訊息所提及之預測性資訊，包括營運展望、財務狀況及業務預測等內容，係本公司基於內部資料及外部整體經濟發展現況所得之資訊。
- 本公司未來實際所可能產生的營運結果、財務狀況與業務成果，可能與預測性資訊有所差異。其原因可能來自各種因素，包括但不限於原物料成本增加，市場需求，各種政策法令與金融經濟現況之改變，以及其他本公司無法掌控之風險等因素。
- 本簡報中所提供之資訊，係反應本公司截至目前為止對於未來的看法，並未明示或暗示性地表達或保證其具有正確性、完整性或可靠性。對於這些看法，未來若有變更或調整時，本公司並不負有更新或修正之責任。

- 01 | 公司基本資訊
- 02 | 業務發展概況
- 03 | 財務數字及展望
- 04 | Q&A



以迷你化邊緣 AI 運算電腦為核心，提供商業與工業場域的智慧邊緣解決方案，為客戶的智慧物聯網應用提供可靠、高效的運算基礎。

證券代碼  
2405

成立日期  
1983年6月

實收資本額  
新台幣

董事長  
余麗娜 女士

總經理  
鄭瑋勳 先生

34億 元

## 主力產品

### 迷你化邊緣AI運算電腦解決方案

#### 商業智慧系列

邊緣工作站 | Slim PC | Nano (NUC) |  
All-in-One | AIPC

#### 工業嵌入式系列

嵌入式 Box PC | Panel PC (工業 / 醫療) |  
工業級 Edge AI PC



Shuttle®

carilex®

HeadQuarters

Taipei, Taiwan

USA Office

Los Angeles, USA

Germany Office

Hamburg, Germany

Japan Office

Tokyo, Japan

ShenZhenOffice

ShenZhen, China

HeadQuarters

Taipei, Taiwan

### Global Partners

#### Africa

- Morocco
- Nigeria
- South Africa

#### Asia

- China
- India
- Japan
- Pakistan
- Korea
- Taiwan

#### Europe

- Russian Federation
- Ukraine
- Germany
- France
- Spain
- Italy
- United Kingdom
- Ireland
- Netherlands
- Sweden
- Denmark
- Finland
- Norway
- Iceland
- Belgium
- Bulgaria
- Estonia
- Greece
- Switzerland
- Hungary
- Austria
- Romania
- Slovenia
- Lithuania
- Moldova
- Latvia
- Croatia
- Portugal
- Slovakia

#### Middle East

- Bahrain
- Jordan
- Kuwait
- Saudi Arabia
- Turkey
- Israel
- United Arab Emirates

#### OCEANIA

- Australia
- New Zealand

#### S.E.Asia

- Indonesia
- Laos
- Malaysia
- Philippines
- Singapore
- Thailand
- Vietnam

#### Americas

- The United State
- Canada
- Mexico





### 商業智慧場景

針對商業場景設計的緊湊型電腦，具備  
**高效能與穩定性**，適用於零售、醫療、  
金融與數位看板等應用



### 工業物聯網

專為嚴苛環境設計的高可靠性計算設備，  
廣泛應用於自動化控制、機器監控、  
數據處理等工業領域



邊緣 AI 推論



自動化控制



數位化轉型



商業 / 智慧零售



特定邊緣任務



基礎運算



30TOPS - 100TOPS

100TOPS

>100TOPS



# 業務發展概況 聚焦AI邊緣運算硬體



# 讓智慧發生在現場 - 即時決策 更高效率，更大商業價值

EDGE  
COMPUTING

THE CLOUD



THE EDGE



IOT





	機殼體積 Chassis Volume	典型應用 Use Case	特色 Features
超小型 Ultra Compact	< 1 L	<ul style="list-style-type: none"> <li>IoT 閘道 (IoT Gateway)</li> <li>數位看板 (Digital Signage)</li> <li>影像辨識 (Image Recognition)</li> </ul>	<ul style="list-style-type: none"> <li>Easy to deploy</li> <li>Low power consumption</li> <li>Hidden installation</li> <li>Fanless design</li> </ul>
迷你型 Compact / SFF / MiniPC	1L-5L	<ul style="list-style-type: none"> <li>自動化控制 (Automation Control)</li> <li>邊緣運算節點 (Edge node)</li> <li>AI 推論 (AI Inference)</li> </ul>	<ul style="list-style-type: none"> <li>Small Form Factor with multiple I/O</li> <li>Function as a light-edge server/workstation</li> <li>Versatility ( GPU expansion, multi-COMs )</li> </ul>
中等型 Mid-size Embedded / Workstation	5L-15L	<ul style="list-style-type: none"> <li>工業自動化 (Industrial Automation)</li> <li>影像 (AI Vision AI)</li> <li>邊緣伺服器 (Edge Server Function)</li> </ul>	<ul style="list-style-type: none"> <li>Mid-size for high-performance CPU/GPU</li> <li>Powerful computing for Vision AI and local AI model inference</li> <li>Strong connectivity</li> </ul>

輔信科技  
Shuttle®

2000





輔信科技  
Shuttle®

2010-2024

Only 19.8 cm



TODAY



台灣精品 2026  
TAIWAN EXCELLENCE



NEXT

0.25L MINI PC





# 成為智慧應用的 價值共創夥伴



## 德國子公司

- 成立27年
- 與具影響力的IT分銷商保持長期穩定的合作關係
- 市場區域：德、法、英；教育、公共單位、企業、交通物流與零售等領域歐洲市場機會
- 歐盟強化 AI與邊緣計算基礎建設，工業4.0、智慧城市、零售AI需求成長
- GDPR強化隱私需求，帶動邊緣端(Edge)本地推論需求

## 美國子公司

- 成立37年
- 客製化服務助力確認三應用領域專案訂單
  - 資料備份及災難復原 / IT基礎建設
  - 自助服務終端應用
  - 視訊監控與安控系統

## 日本子公司

- 成立21年
- 「交期速度」與「對市場需求的反應速度」助力專案促成
- 機場資訊顯示
- 安防監控系統
- 連鎖零售 / 藥妝通路
- 遠端操作重機具/ 農業栽培支援系統

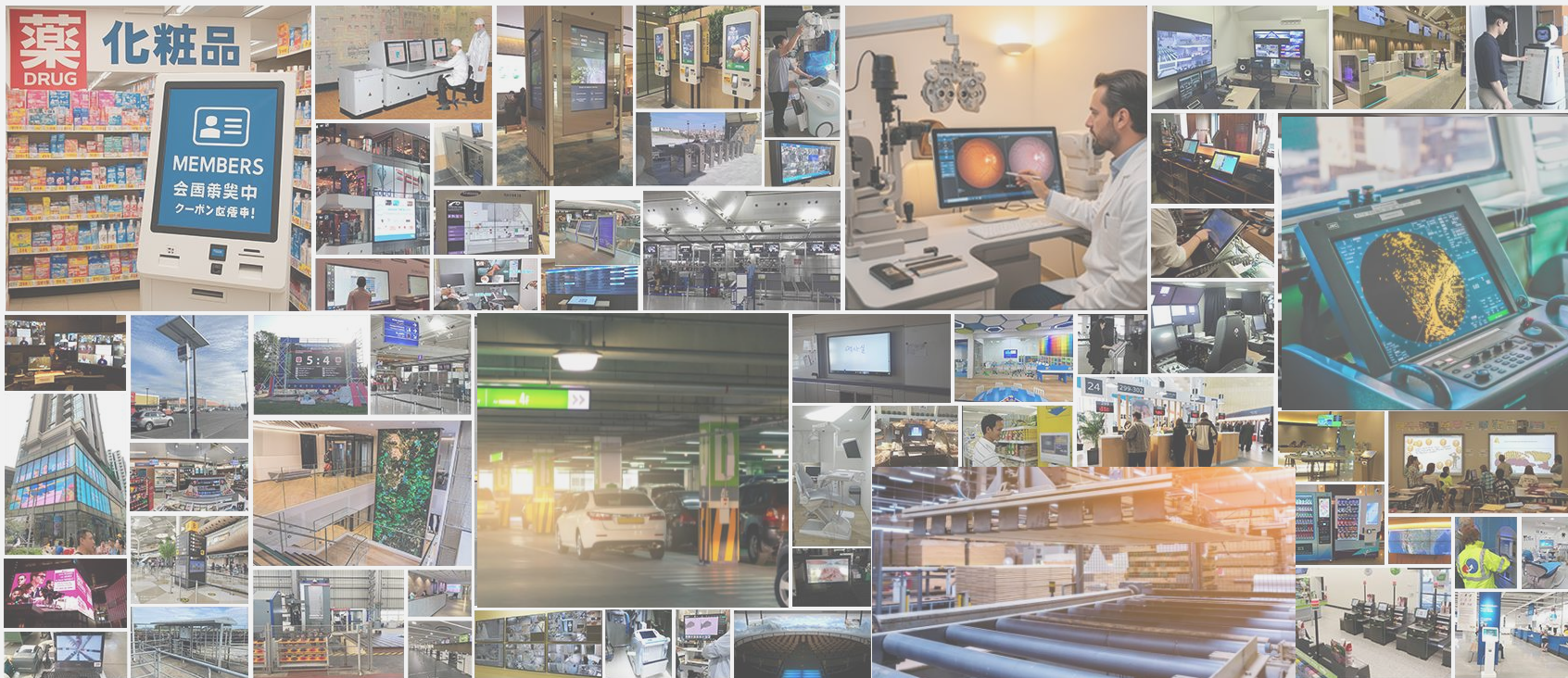
## 總公司 海外業務團隊

亞洲/大洋洲/其他

- 亞洲機會：工業升級、智慧城市、AI/智慧化、數位轉型機會
- 紐澳機會：AI、自動化、智慧農業、智慧城市
- 2025亮點市場：台灣、印度、澳洲、南非
- 台灣：醫院、連鎖零售門市、交通監控、自動化
- 印度：醫院、自動化(機場 / 工廠)、公共廣播與監控系統
- 澳洲：智慧數位看板、工業自動化、專業領域邊緣運算
- 其他：智慧停車場、自動化、自助服務機









## 應用案例：日本藥妝連鎖店

我們為一家日本大型連鎖藥妝店提供了緊湊型邊緣運算PC，用於其智慧會員互動終端。這位客戶的目標是提供個人化促銷、更快速的結帳流程和量身訂製的產品推薦。

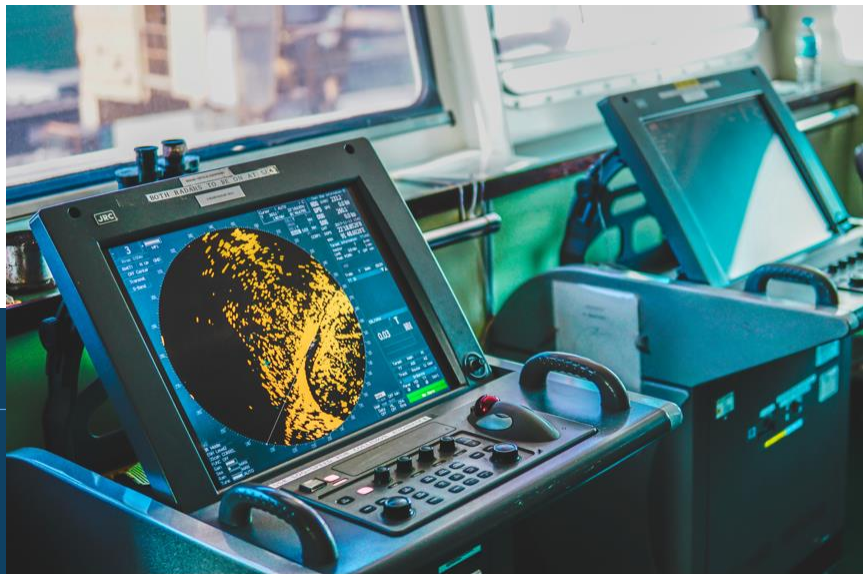
借助輔信的迷你化邊緣運算電腦硬件，這些終端可以運行人工智慧模型，即時分析會員行為，例如購買歷史和瀏覽模式。這使得終端能夠提供個人化優惠券、產品推薦和快速結帳選項，打造更具吸引力的購物體驗。



## 應用案例：海事監測系統

海洋環境惡劣，網路連線往往不穩定，因此船上系統必須可靠且具備即時處理能力。緊湊堅固的邊緣電腦對於海洋應用至關重要。

輔信科技的邊緣電腦可與聲吶感測器和船用攝影機集成，用於分析海底地形、探測魚類活動以及監控導航和甲板作業。即使沒有網路連接，現場處理也能為船員提供及時的信息，幫助他們避開障礙物，提高安全性，並保持感測器和視訊記錄的準確性。



## 應用案例：智慧停車場

Shuttle 的嵌入式 Box PC 為泰國新大樓的智慧停車系統提供動力，作為車牌識別和多點支付終端的核心。該系統可實現快速、便利、安全的停車，同時讓管理人員即時掌握交通和營運狀況。

邊緣人工智慧結合攝影機和軟體，能夠識別車牌以實現快速進出，支援無需下車即可完成多點支付，引導駕駛員找到可用車位，並在出現違規行為時向管理人員發出警報。所有處理均在本地完成，確保了速度、資料安全，並為交通、收入和停車管理提供了可操作的洞察。



## 應用案例：產線監測控制

現代工廠的自動化控制必須即時處理大量感測器和設備的數據，生產線對延遲又非常敏感且對網路依賴有限，**邊緣運算設備 ( Edge Computing )** 成為不可或缺的核心元件。

在工廠的產線上，輸送系統必須隨時保持順暢、精準又同步。將輔信工業電腦部署在產線現場，與感測器、驅動器和控制器的訊號整合在一起，讓每一段輸送都能即時反應、不中斷地運作。所有運算都在現地完成，不需要依賴遠端回應，產線的狀況也能即時偵測並修正，避免停線，也能同步調整變動，讓整條產線更穩定、更高效。





## 應用案例：眼科檢測應用

在眼科檢測領域，邊緣運算使設備能夠即時處理高解析度影像。現場醫療Panel PC負責影像擷取、顯示和品質檢查，進而加快工作流程，提升效率。我們的Panel PC應用於眼科影像設備、手術室、醫療車輛和放射影像系統。我們還將推出整合神經網路處理器 (NPU) 的工業/醫療級Panel PC，實現設備端人工智慧，用於影像降噪、亮度校正和自動對焦等任務，從而實現更智慧、更快速的影像處理。





# 財務數字與展望



美國對等關稅  
美元匯率波動  
歐洲經濟景氣回升幅度弱

## 114年第三季合併損益

單位：新台幣仟元

	114 年 Q3		113 年 Q3		114 年 Q1-Q3		113 年 Q1-Q3	
	金額	%	金額	%	金額	%	金額	%
營業收入	446,240	100	399,270	100	1,285,305	100	1,267,885	100
營業成本	275,490	61	240,110	60	772,072	60	750,740	59
營業毛利	170,750	39	159,160	40	513,233	40	517,145	41
營業費用	186,837	42	175,735	44	560,762	44	551,098	44
營業淨利 (損)	(16,087)	(3)	(16,575)	(4)	(47,529)	(4)	(33,953)	(3)
營業外收入及支出	19,281	4	4,735	1	(10,975)	(1)	62,720	5
稅前淨利 (損)	3,194	1	(11,840)	(3)	(58,504)	(5)	28,767	2



2025年 美元兌換新台幣 走勢圖



USD / TWD 匯率在2025 年下跌 -4.28%

擴大工業電腦客戶基礎

→專業展 / 價格策略 / 專業團隊

積極推動專案型的客製化合作

→當地的產、測、包及客製能力 / 軟硬體的客製化服務

生態系的合作 - 感測器 / 軟體 / 硬體 / 模型

→自動化、零售、安防監控、機器視覺



輔信科技  
*Shuttle*<sup>®</sup>

---

問 與 答